

**VISITADOR(A),
VOCÊ JÁ ORIENTOU
AS FAMÍLIAS SOBRE
A VACINA DA GRIPE E
DA COVID-19?**

ARRASTE PRO LADO PARA SABER



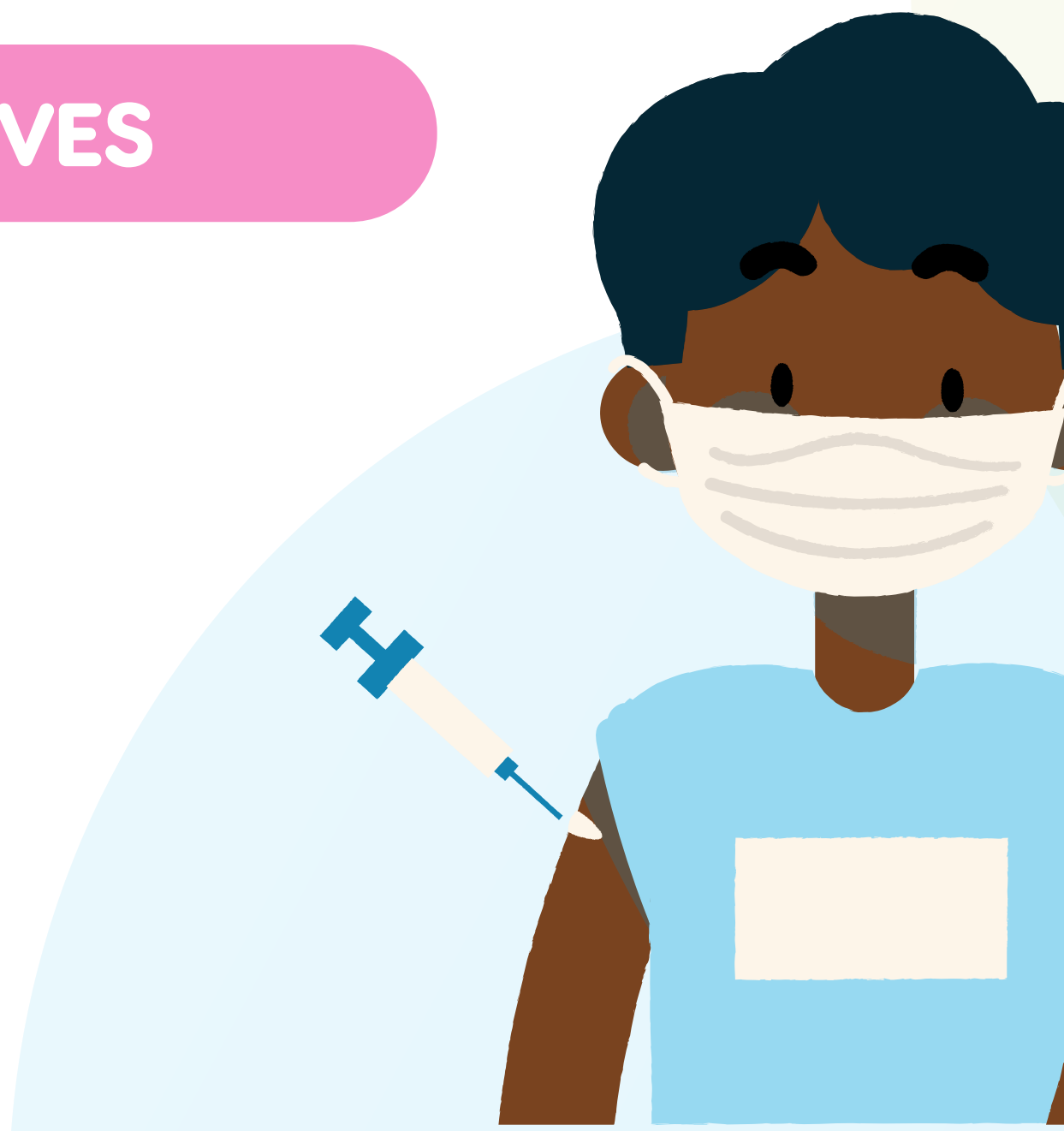
JÁ TOMOU A VACINA DA GRIPE E DA COVID-19?



+ PESSOAS VACINADAS

− CIRCULAÇÃO DO VÍRUS

− CASOS GRAVES



**A VACINA DA GRIPE ESTÁ
DISPONÍVEL PARA TODAS
AS PESSOAS ACIMA DE
6 MESES DE IDADE**



**APROVEITE E ATUALIZE SUA
CARTEIRA DE VACINAÇÃO**

**A VACINA COVID-19
ESTÁ DISPONÍVEL NO
CALENDÁRIO DE
ROTINA DAS CRIANÇAS
DE 6 MESES A 4 ANOS
DE IDADE E PARA
GRUPOS PRIORITÁRIOS
ACIMA DE 5 ANOS**



DIALOGANDO SOBRE A VACINAÇÃO, NÓS VAMOS:

1

Combater a desinformação.

2

Aumentar a proteção contra doenças respiratórias no inverno gaúcho.

3

Aumentar a segurança nos alojamentos temporários para pessoas atingidas pelas enchentes.



A vacinação é considerada a melhor estratégia de prevenção contra a influenza e possui capacidade de promover imunidade durante o período de maior circulação dos vírus, reduzindo o agravamento da doença, as internações e o número de óbitos.



Ministério da Saúde

ALGUMAS MEDIDAS NÃO FARMACOLÓGICAS:

1

Utilizar máscara cirúrgica se estiver com coriza e/ou tosse.

2

Cobrir boca e nariz com lenço ou com os cotovelos ao espirrar ou tossir, evite usar as mãos, pois são importante veículo de contaminação.

3

Higienizar as mãos com frequência e sempre que tossir ou espirrar. Utilize água e sabão ou álcool 70%.



Primeira
Infância
Melhor



GOVERNO DO ESTADO

RIO GRANDE DO SUL

SECRETARIA DA SAÚDE